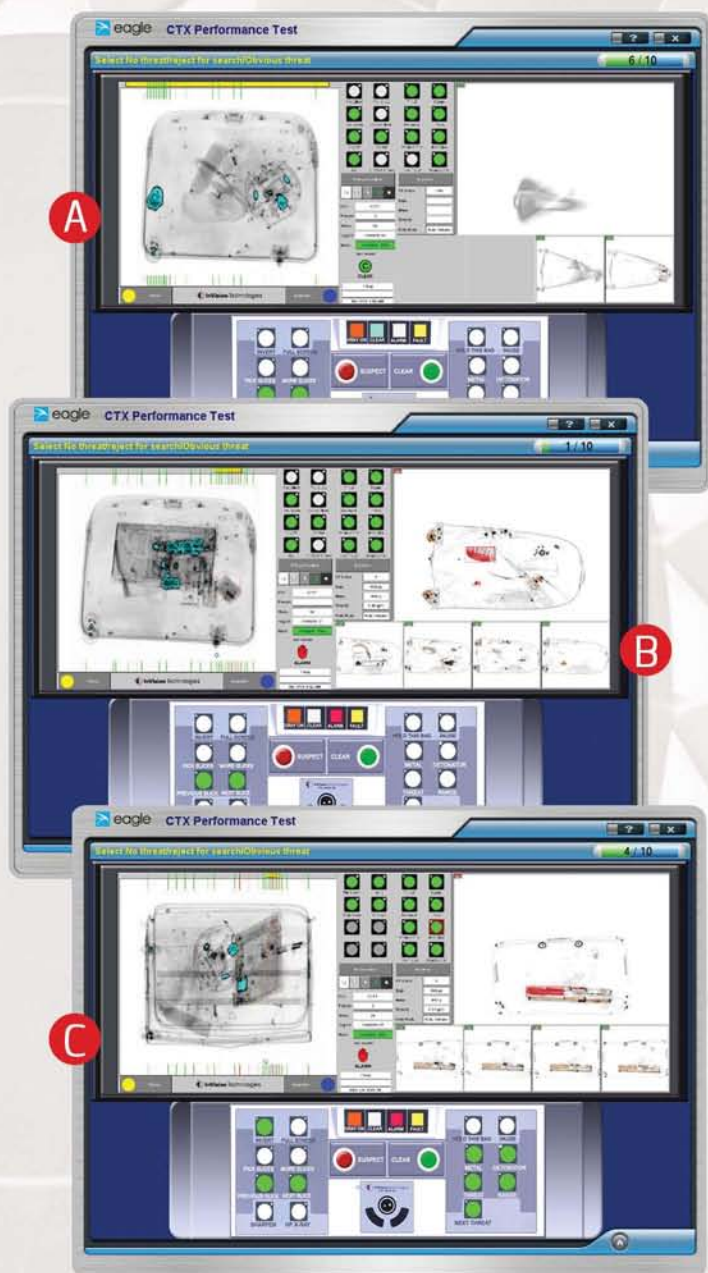


ICTS Europe Systems 推出的新 CTZ 培训套件是对 Eagle 的 X 射线操作人员课程的特别补充。该套件包括：



CTX 模拟器

1. GE CTX 机的模拟器，其 HBS 中带有 IED 和非威胁性物品的图像库。模拟器可用于复训和测试。模拟器包括以下机器功能：

- SP
- CT
- 下一个/上一个片段
- 下一个/上一个威胁（如适用）

2. 模拟器会话包含自动选出的一系列图像，并以随机顺序呈现给用户。图像根据教员配置的参数进行选择，参数包括：

- 难度级别
- 威胁类型
- 威胁性/非威胁性物品的数量

可由教员配置的其他参数包括：

- 会话中的图像数
- 即时反馈（TIP 样式）和/或在会话结束时反馈
- 每包裹/每会话的时限
- 评分公式

3. 个人报告 - 当前综合报告工具的一个附加新功能，支持用户查看详细反馈；威胁位置会突出显示。

CTX 模拟器 - 包裹包含：

- A) 无嫌疑的区域
- B) 有一个嫌疑的区域
- C) 有两个嫌疑的区域



CTX 控制台漫游 (CTX CONSOLE TOUR)

- 一个称为“CTX 控制台漫游”的互动学习模块，讲解了如何使用机器控制台。
- 由多项选择题组成的知识测试，涵盖“CTX 控制台漫游”的内容。
- 与 Eagle 上的其他课程类似，新模块也非常灵活，可根据当地法规进行修改。

其他组件

- Eagle 嵌入式创作工具，可供客户添加更多图像。
- Eagle 报告模块可供 CTX 教员使用，提供了各种报告，可跟踪用户表现、与复训条例的符合性及各组用户的比较统计数据。

优势

- 精密性强 - 标准安检模块的最先进附件
- 成本效益高 - 降低培训成本及提高企业生产力
- 时效性强 - 减少培训中断时间
- 卓越性 - 提高受训者的能力
- 灵活性 - 动态团队不断更新和创建新模块，以适应法规变更和要求
- 支持 - 24 小时服务台支持
- Eagle 平台 - CTX 模块的设计适合历经验证的、包括各种安全模块在内的一系列 Eagle CBT 课程



CTX Console Tour

联系信息

如欲了解更多信息、请联系我们：

ICTS Europe Systems
Tavistock House, 4th floor
Tavistock Square
London WC1H 9LG, UK

电话：+44 (0) 207 874 7551
电子邮件：eagle@icts.co.uk